

Creating Support for Life

NeoFlow

Instrukcja stosowania



armstrongmedical.net

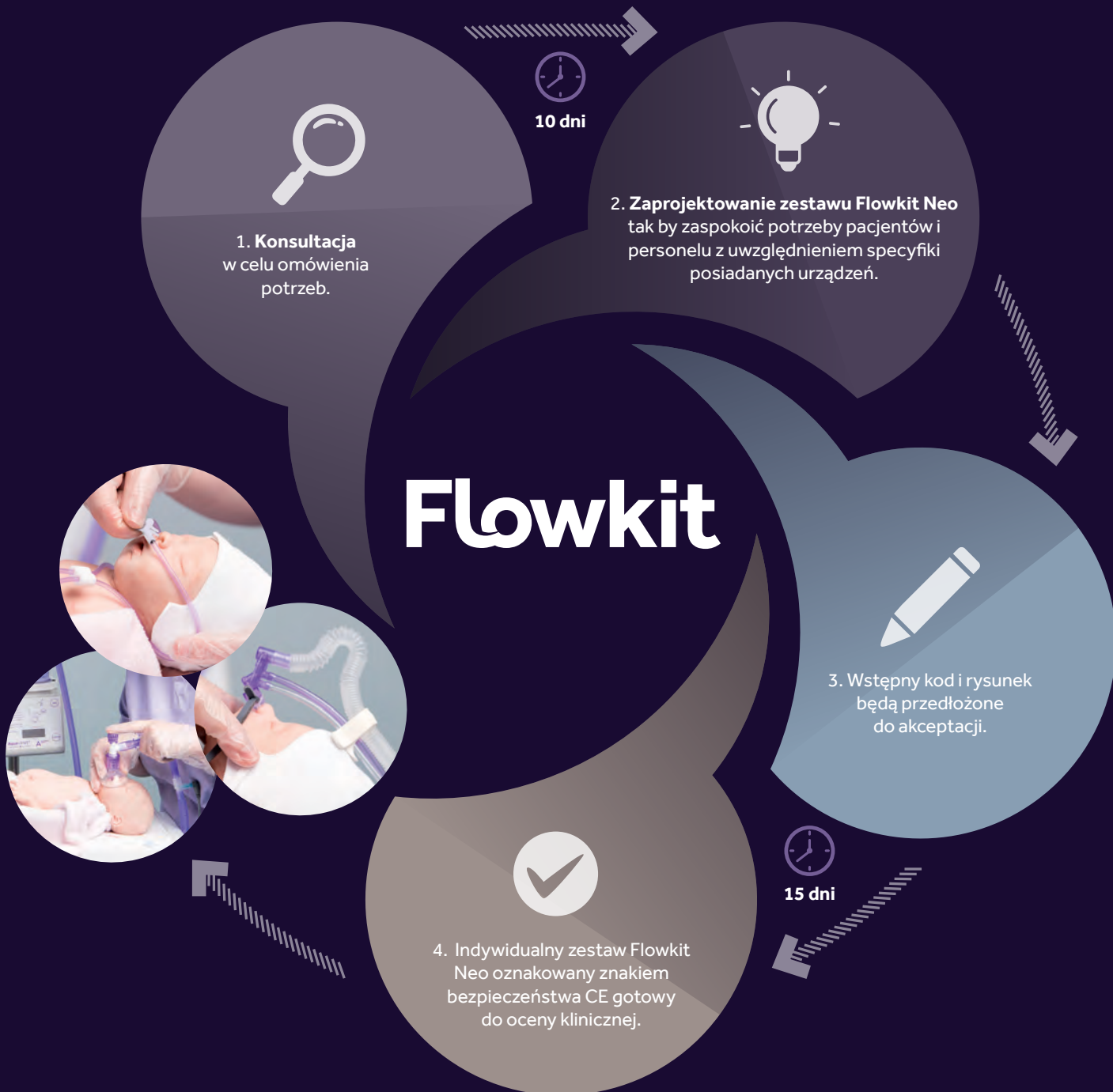
Autoryzowany przedstawiciel

 **DUTCHMED**

85-738 Bydgoszcz, ul. K. Szajnochy 14,
Tel. 52/345-31-15, Fax. 52/345-31-15 wew. 14
e-mail: dutchmed@dutchmed.pl
www.dutchmed.pl

FlowkitNeo

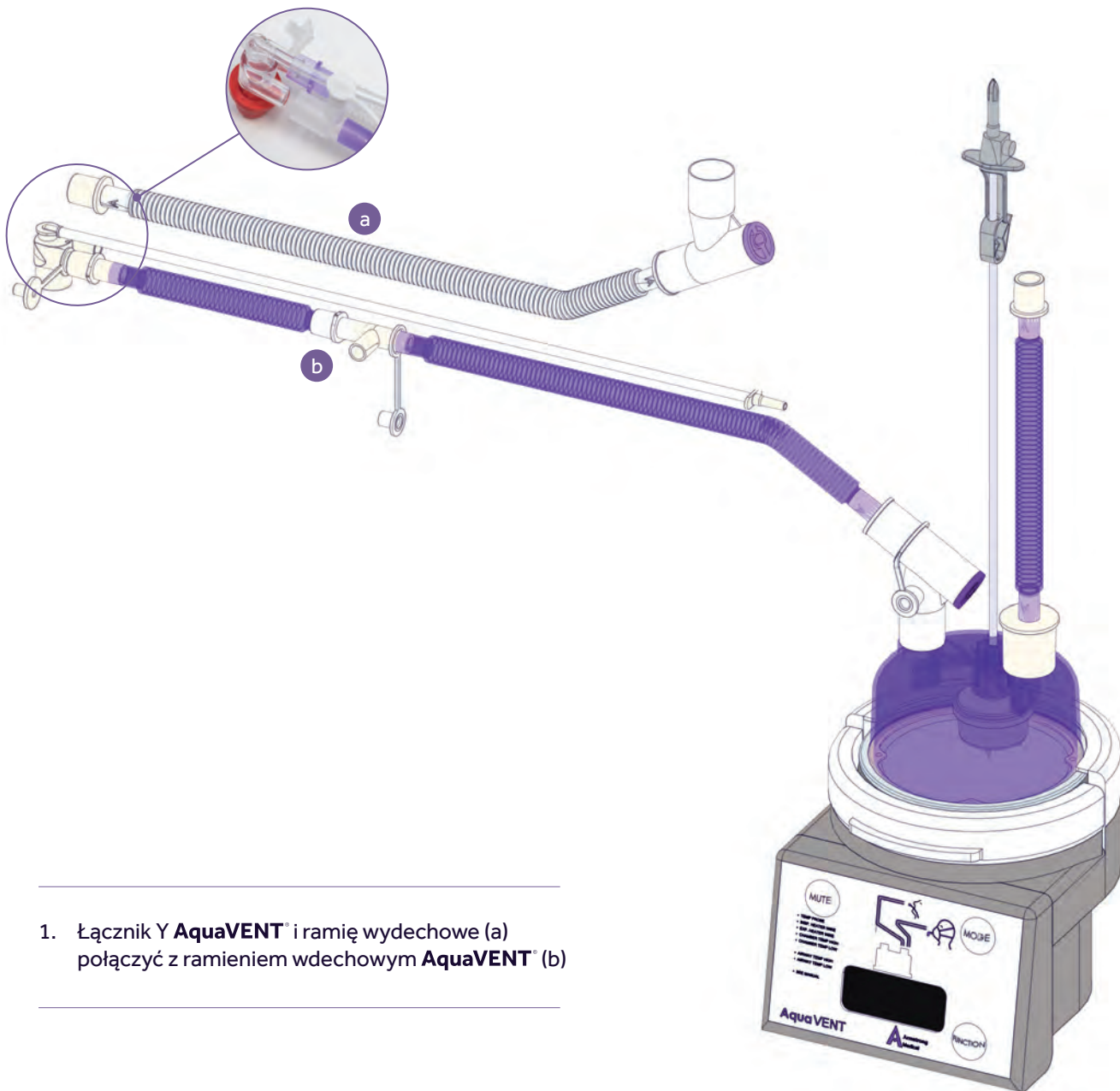
W celu płynnego przechodzenia między terapiami oddechowymi można skomponować indywidualny zestaw Flowkit Neo, jego dodatkową zaletą jest większe bezpieczeństwo oraz wygoda użycia, a także oszczędność czasu, redukcja kosztów i ilości odpadów.



Kontakt i konsultacja:
export@armstrongmedical.net

NeoFlow Zmiana terapii

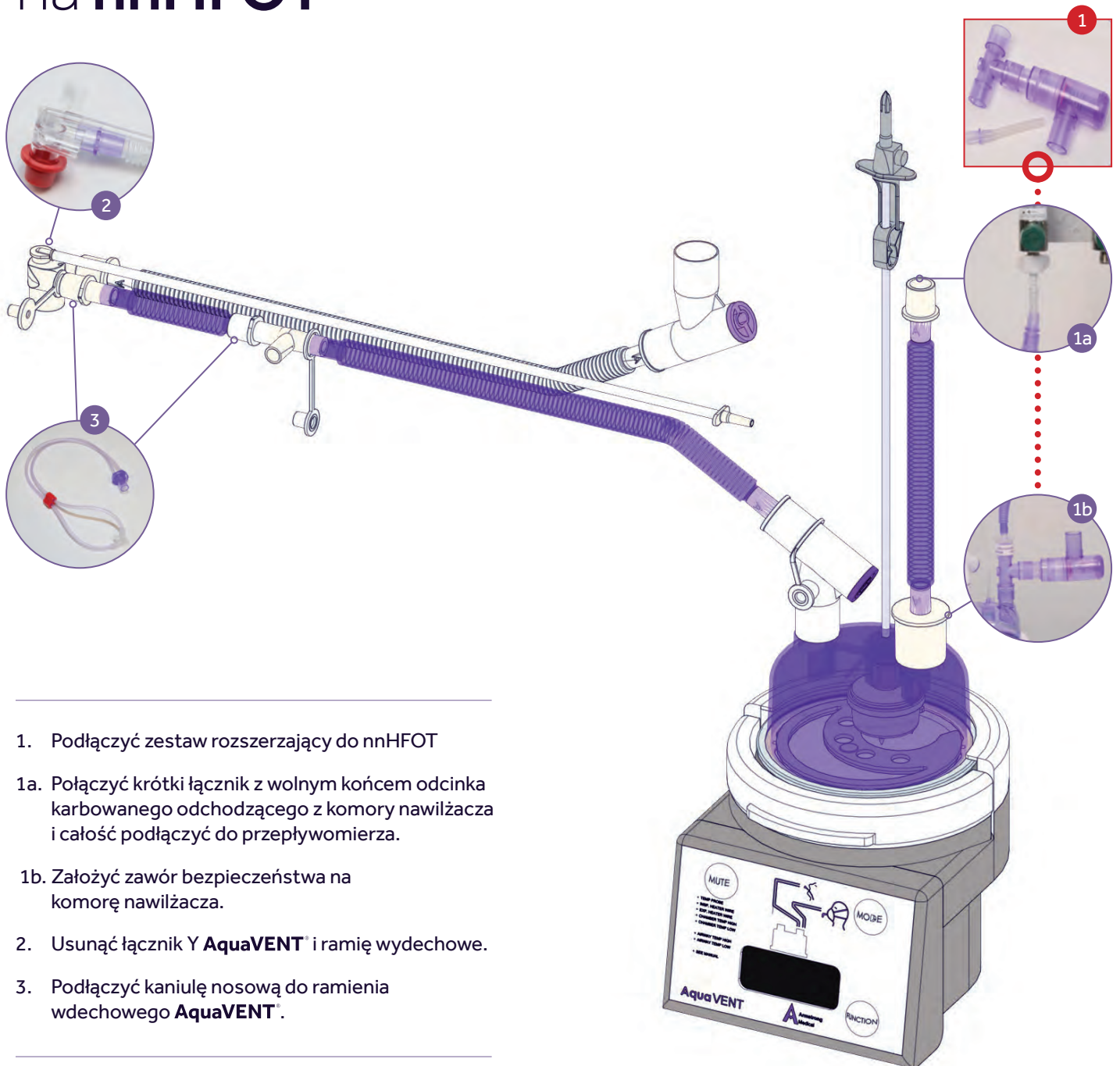
Z nnCPAP/nnHFOT na wentylację mechaniczną



1. Łącznik Y AquaVENT® i ramię wydechowe (a) połączyć z ramieniem wdechowym AquaVENT® (b)

NeoFlow Zmiana terapii

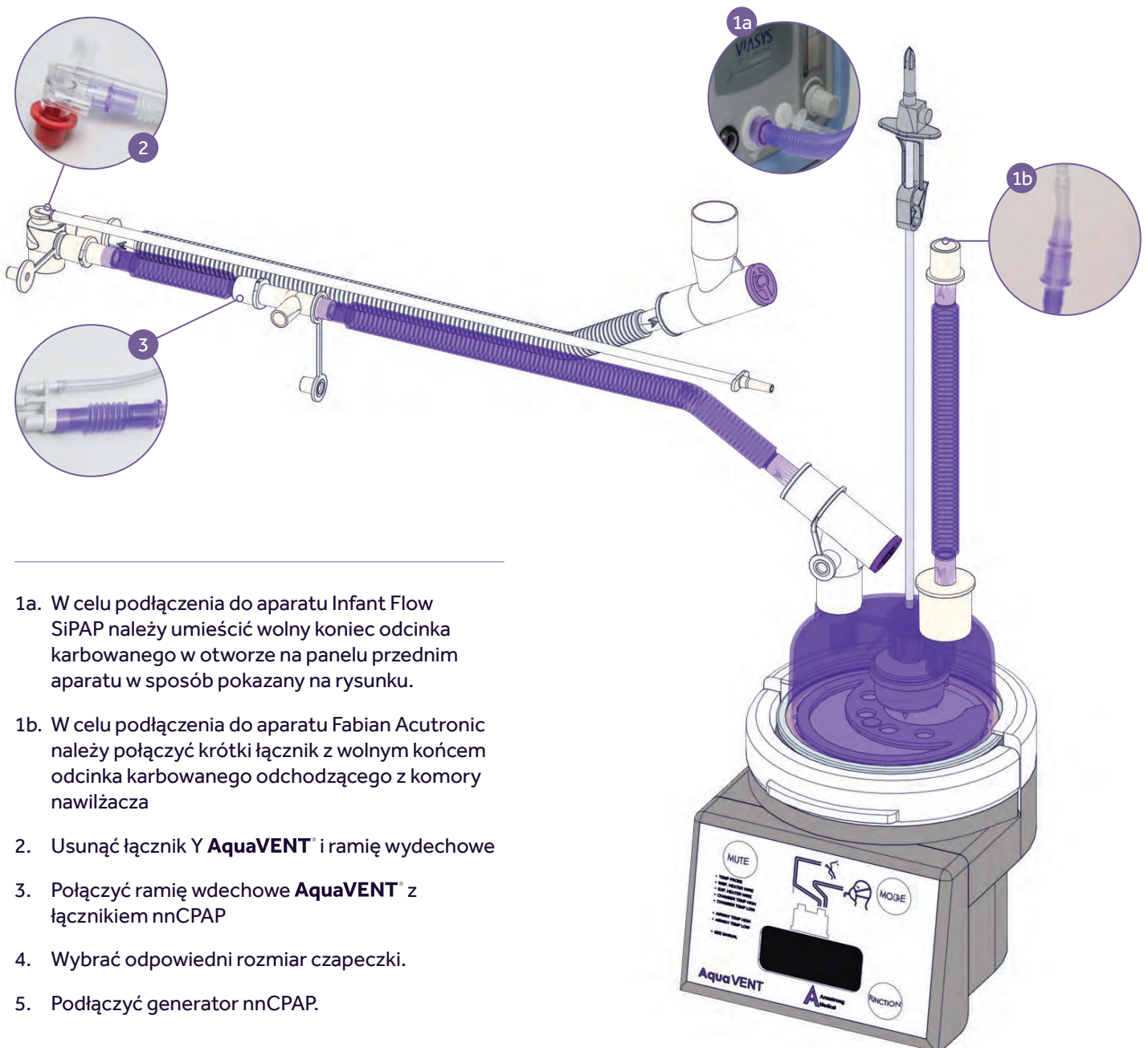
Z wentylacji mechanicznej na nnHFOT



1. Podłączyć zestaw rozszerzający do nnHFOT
 - 1a. Połączyć krótki łącznik z wolnym końcem odcinka karbowanego odchodzącego z komory nawilżacza i całość podłączyć do przepływomierza.
 - 1b. Założyć zawór bezpieczeństwa na komorę nawilżacza.
2. Usunąć łącznik Y AquaVENT® i ramię wydechowe.
3. Podłączyć kaniulę nosową do ramienia wdechowego AquaVENT®.

NeoFlow Zmiana terapii

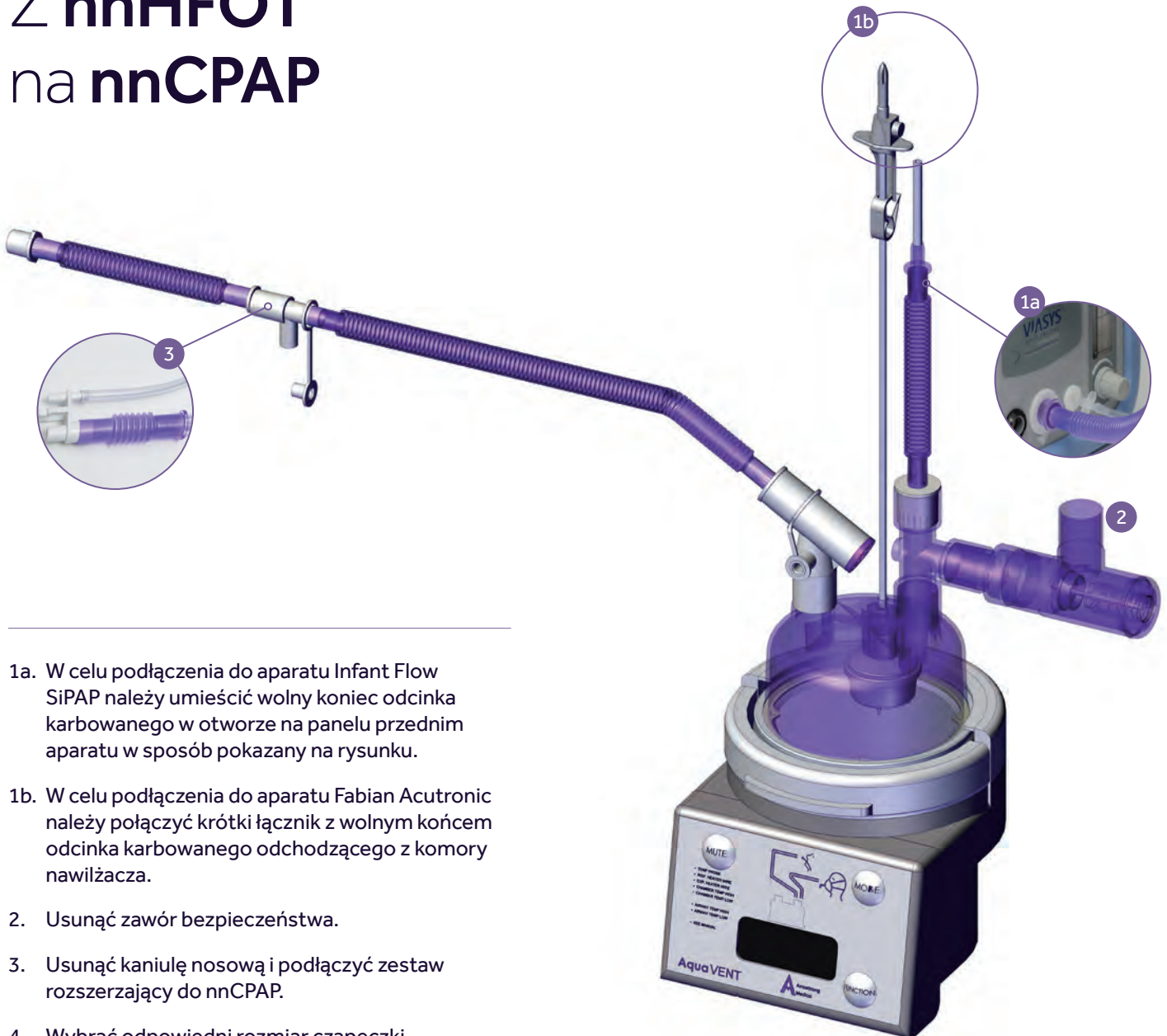
Z wentylacji mechanicznej na nnCPAP



- 1a. W celu podłączenia do aparatu Infant Flow SiPAP należy umieścić wolny koniec odcinka karbowanego w otworze na panelu przednim aparatu w sposób pokazany na rysunku.
- 1b. W celu podłączenia do aparatu Fabian Acutronic należy połączyć krótki łącznik z wolnym końcem odcinka karbowanego odchodzącego z komory nawilżacza
2. Usunąć łącznik Y **AquaVENT**[®] i ramię wydechowe
3. Połączyć ramię wdechowe **AquaVENT**[®] z łącznikiem nnCPAP
4. Wybrać odpowiedni rozmiar czapeczki.
5. Podłączyć generator nnCPAP.

NeoFlow Zmiana terapii

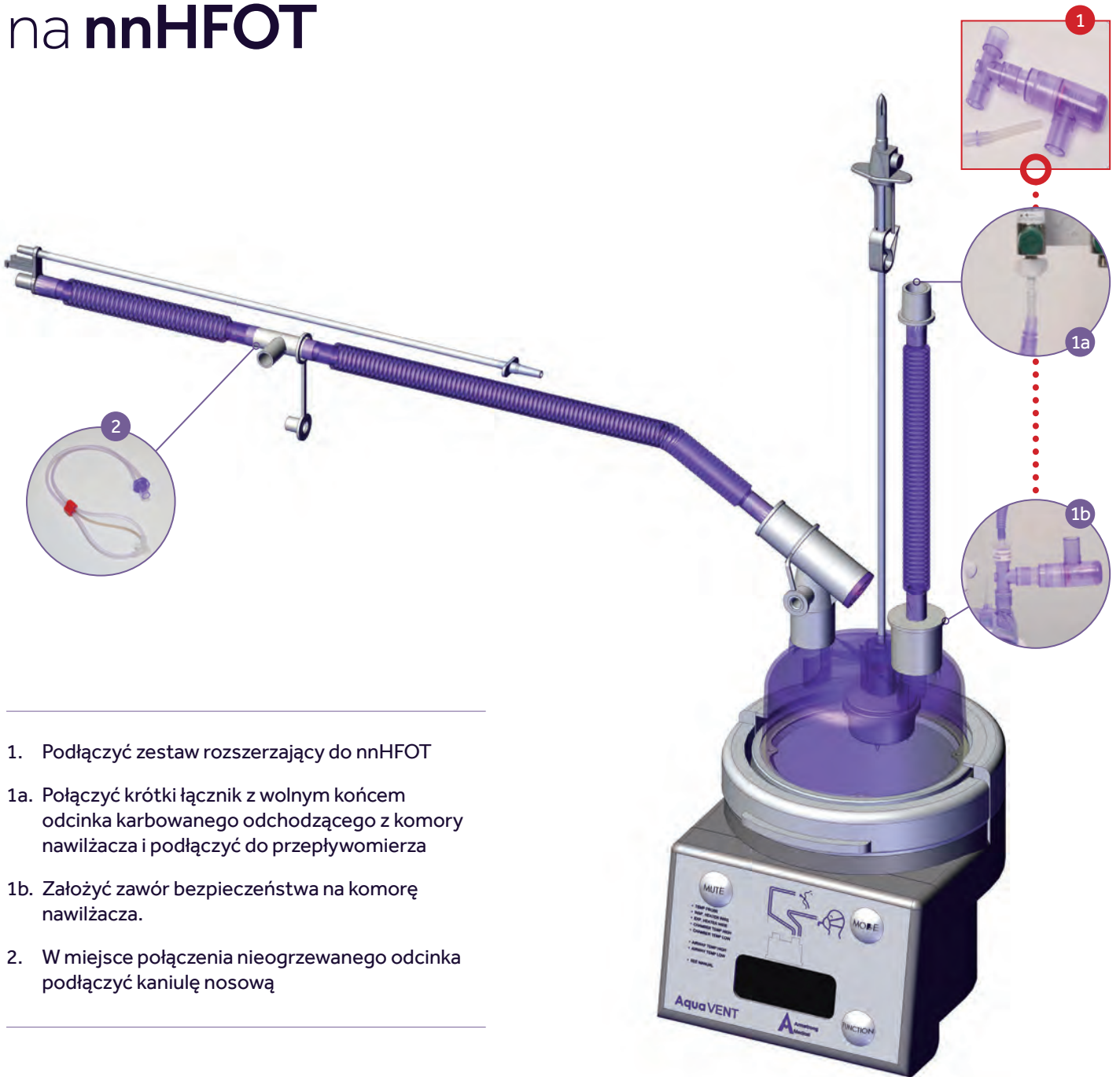
Z nnHFOT na nnCPAP



- 1a. W celu podłączenia do aparatu Infant Flow SiPAP należy umieścić wolny koniec odcinka karbowanego w otworze na panelu przednim aparatu w sposób pokazany na rysunku.
- 1b. W celu podłączenia do aparatu Fabian Acutronic należy połączyć krótki łącznik z wolnym końcem odcinka karbowanego odchodzącego z komory nawilżacza.
2. Usunąć zawór bezpieczeństwa.
3. Usunąć kaniulę nosową i podłączyć zestaw rozszerzający do nnCPAP.
4. Wybrać odpowiedni rozmiar czapeczki.
5. Podłączyć generator nnCPAP.

NeoFlow Zmiana terapii

Z nnCPAP na nnHFOT



1. Podłączyć zestaw rozszerzający do nnHFOT
 - 1a. Połączyć krótki łącznik z wolnym końcem odcinka karbowanego odchodzącego z komory nawilżacza i podłączyć do przepływomierza
 - 1b. Założyć zawór bezpieczeństwa na komorę nawilżacza.
2. W miejsce połączenia nieogrzewanego odcinka podłączyć kaniulę nosową



Kontakt i konsultacja:
export@armstrongmedical.net

 **DUTCHMED**

Lider w technice oddechowej
85-738 Bydgoszcz, ul. K. Szajnochy 14,
Tel. (52) 345-31-15, Fax. (52) 345-31-15 wew. 14
e-mail: dutchmed@dutchmed.pl, www.dutchmed.pl



armstrongmedical.net

Armstrong Medical
Wattstown Business Park, Newbridge Road,
Coleraine, BT52 1BS, Northern Ireland.
T +44 (0) 28 7035 6029
F +44 (0) 28 7035 6875
info@armstrongmedical.net